

## احجام حدودی آیتم های اجرای کف سازی بتنی ضلع شمالی انبار جدید توزیع

احجام حدودی تجميع آیتم های اجرای کف سازی بتنی ضلع شمالی انبار جدید توزیع به شرح ذیل میباشد:

- 1- خاک برداری ماشینی و دستی (بدون ضریب تورم) 200 متر مکعب
- 2- تخریب بتن مسلح، غیر مسلح و آسفالت به همراه کات زدن (بدون ضریب تورم) 25 متر مکعب
- 3- حمل نخاله و خاک به بیرون از کارخانه (بدون ضریب تورم) 50 متر مکعب
- 4- تهیه و اجرای آرماتوربندی (بصورت مش بندی کف تک لایه) 14000 کیلوگرم
- 5- جداسازی خاک مخلوط، بارگیری، حمل، تخلیه، خاک ریزی و کمپکت (شامل: ریپر و کمپکت بستر خاک، رگلاژ و شیب بندی ماشینی و دستی کف، خاک ریزی تا کد نهایی تعیین شده، پخش، آب پاشی و کمپکت (در صورت نیاز خاک مخلوط از دپوی طرح توسعه ایران ترانسفو تامین خواهد شد) 160 متر مکعب
- 6- تهیه و اجرای بتن ریزی کف به ضخامت حدودی 20 سانتی متر به متراژ 1600 متر مربع به همراه شیب بندی، کات زدن و اجرای درزهای انبساط و انقطاع و پرکردن درزها با مواد پلیمری به صورت جاروکش با مقاومت فشاری 280 کیلوگرم بر سانتیمتر مربع 320 متر مکعب
- 7- قالب بندی (مصلح به عهده پیمانکار میباشد) 70 متر مربع
- 8- رگلاژ و نصب انواع دریچه و منهل با تراز نهایی کف سازی بتنی به همراه سیمان کاری داخل دریچه ها 17 مورد
- 9- تهیه و اجرای نایلون کشی کف (بصورت مفید) (اورلب و پرت به عهده پیمانکار می باشد) 1600 متر مربع

- بتن با مقاومت نمونه فشاری مکعبی  $F_c = 280 \text{ KG/CM}^2$ ، مواد درز گیر پلیمری بتن، نایلون ضخیم، سیم آرماتوربندی، سیم قالب بندی، میلگرد آجدارنمره 12 - مش بندی با فواصل 20 سانتیمتر، مصالح قالب بندی، اسپیسر میلگرد، سیمان تیپ 1، ماسه، الکتروود، ماشین آلات، تجهیزات و ... به عهده پیمانکار می باشد

- میزان تراکم خاک مخلوط قبل از بتن ریزی باید حداقل 95 درصد باشد که کارفرما اختیار دارد از کلیه فضای اجرای پروژه آزمایش به عمل آورد و کلیه هزینه و خسارت احتمالی عدم جوابدهی آزمایش تراکم به عهده پیمانکار می باشد.

- نگهداری و عمل آوری بتن به عهده پیمانکار می باشد.

- نقشه برداری کلیه مراحل اجرای کار به عهده پیمانکار است.

- رویه نهایی کف سازی با شیب بندی مناسب با سطح نهایی جاروکش که جزء آیتم بتن ریزی خواهد بود.

- مقدارهای فوق حدودی بوده و مقدارهای دقیق بعد از اتمام پروژه گزارش خواهد شد.

- سایت ویزیت پیمانکار الزامی میباشد.

- شرکت کنندگان بعد از بررسی کلیه نقشه های ارائه شده در صورت داشتن هرگونه ابهام فنی نسبت به رفع ابهام از این واحد اقدام نمایند.

- پیمانکار باید کلیه ابعاد و شرایط محل اجرا را قبل از شروع کار بررسی نماید و نقشه شیب بندی کف نهایی به تایید کارفرما برسد

- کلیه مواد و مصالح مصرفی، قبل از تهیه و استفاده باید به تایید واحد تاسیسات برسد.

- کلیه مقررات ملی ساختمان باید رعایت گردد.

- به سدت یکسال ضمانت مواد مصرفی و اجرا بدون فید و شرط از پیمانکار اخذ گردد.

- در صورت عدم جوابدهی بتن کلیه هزینه های دوباره کاری شامل: تخریب، اصلاح مجدد و مصالح بکار رفته داخل و روی سازه به عهده پیمانکار خواهد بود.

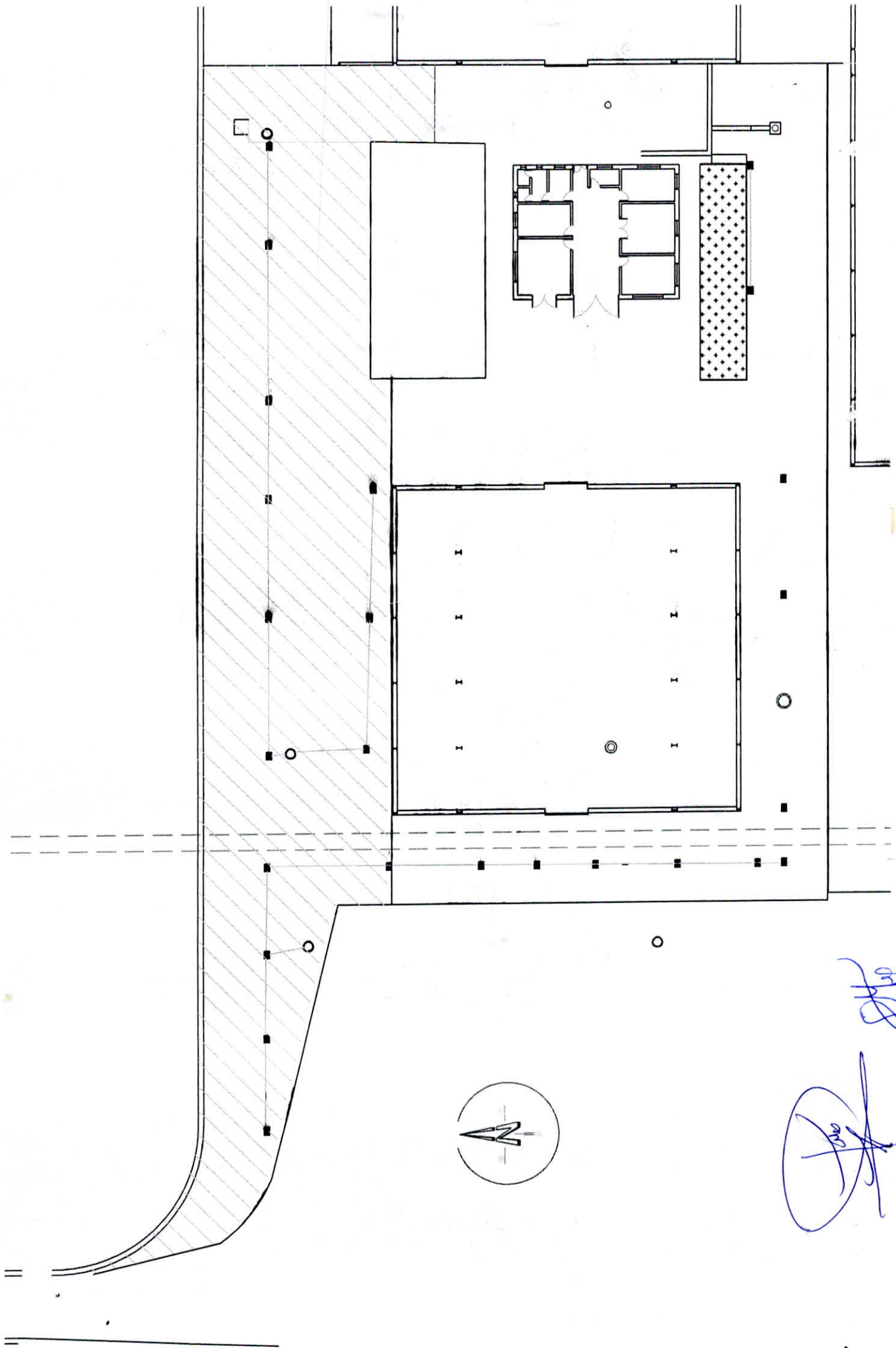
- هزینه غذا، اسکان، ایاب و ذهاب و ... به عهده پیمانکار می باشد.

- رزومه کاری (سوابق اجرایی مرتبط، تجهیزات در تملک پیمانکار، تخصصها و ...) شرکت کنندگان در مناقصه برای ارزیابی بصورت کامل اخذ گردد

تاریخ: 1404/1/27

تایید:

تنظیم:



Handwritten signatures in blue ink, including a large stylized signature and a smaller one above it.